



# Comité de pilotage

7 décembre 2017

Site Natura 2000 des carrières de Cénac






# Ordre du jour

- ❑ Cadre de travail (relations multi partenariales)
- ❑ Bilan des actions entreprises en 2017
  - Contractualisation
  - Suivi de la fréquentation
  - Suivi des populations
  - MAEC
- ❑ Réflexion sur le site



# Relations multi-partenariales



- Organisme militant
- Mise en œuvre des suivis
- Appui spécifique
- Opérateur du SOS chiro



- animateur Natura 2000
- organisme opérationnel de mise en œuvre de la conservation

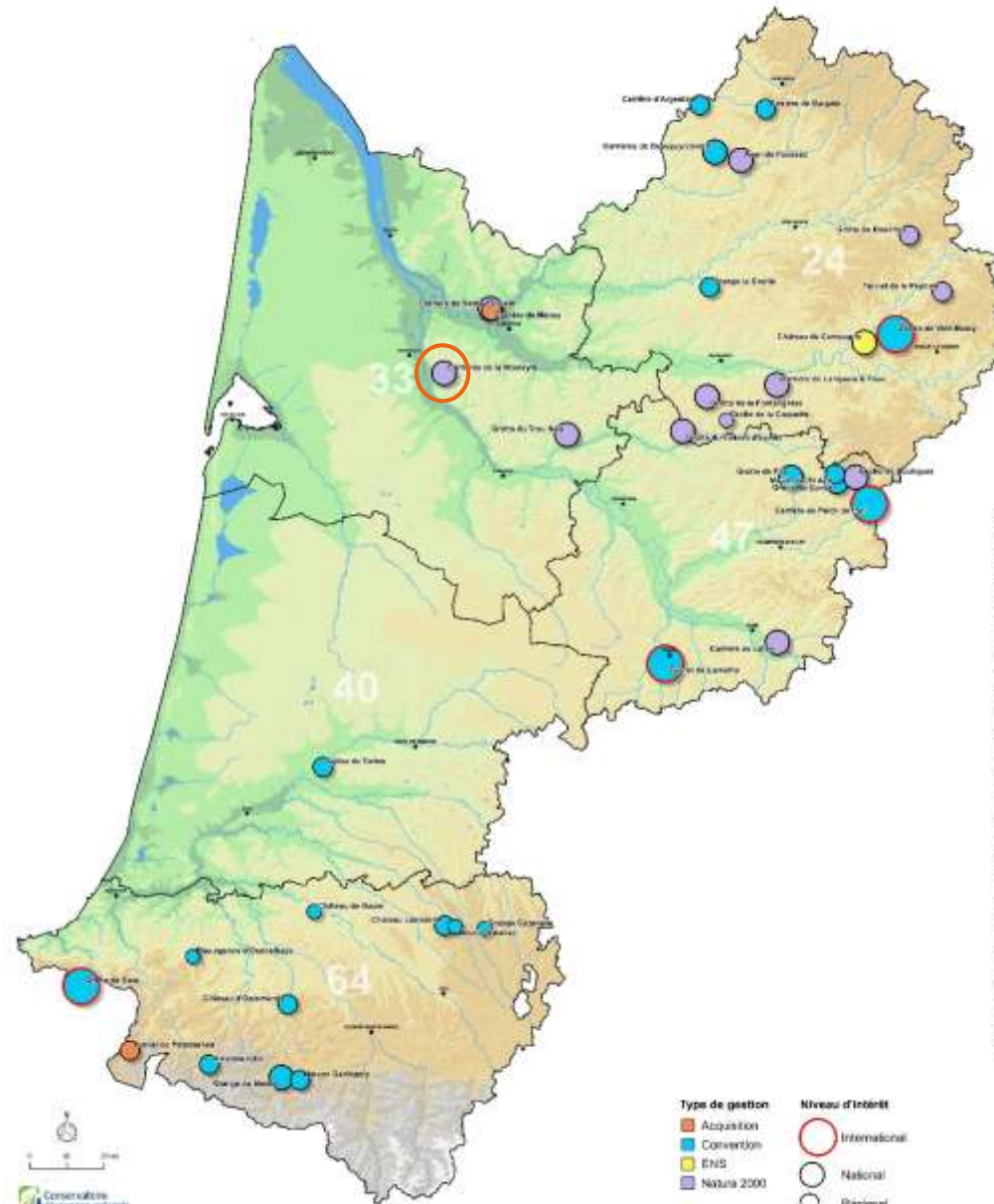


Logos of partner organizations:

- République Française (Liberté • Égalité • Fraternité)
- PRÉFET DE LA RÉGION NOUVELLE-AQUITAINE
- République Française (Liberté • Égalité • Fraternité) PRÉFECTURE GIRONDE
- Conservatoires d'espaces naturels La Fédération
- NATURA 2000
- Gironde LE DEPARTEMENT gironde.fr
- Cénac LE VILLAGE AUX PORTES DE BORDEAUX
- COMMUNAUTÉ DE COMMUNES DES PORTES DE L'ESTRAGON-MOÛS

# Localisation des gîtes de chiroptères gérés par le CEN Aquitaine - État des lieux à l'automne 2017

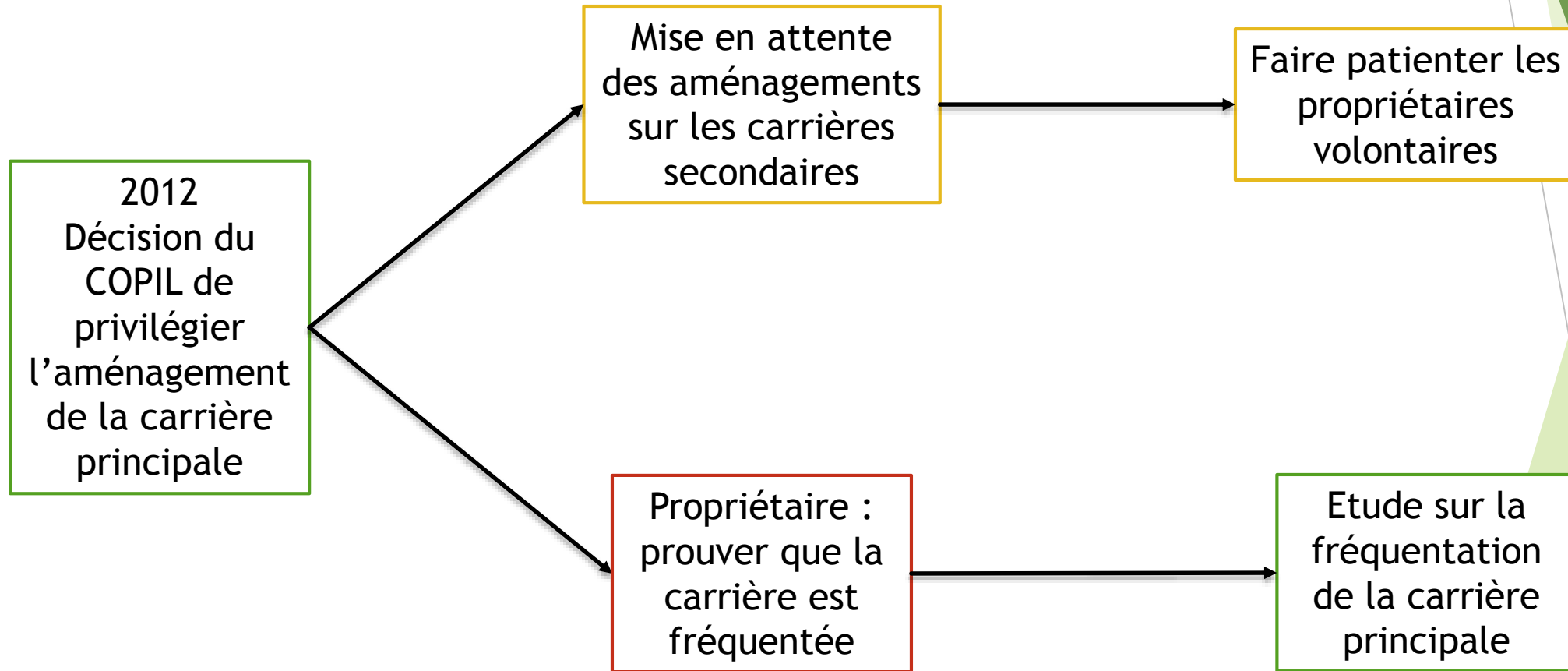
## Intérêt biologique et modalités d'intervention



Conception et réalisation avec QGIS 2.18.14. © Thomas GACIET (CEN Aquitaine / Service SI) - Novembre 2017

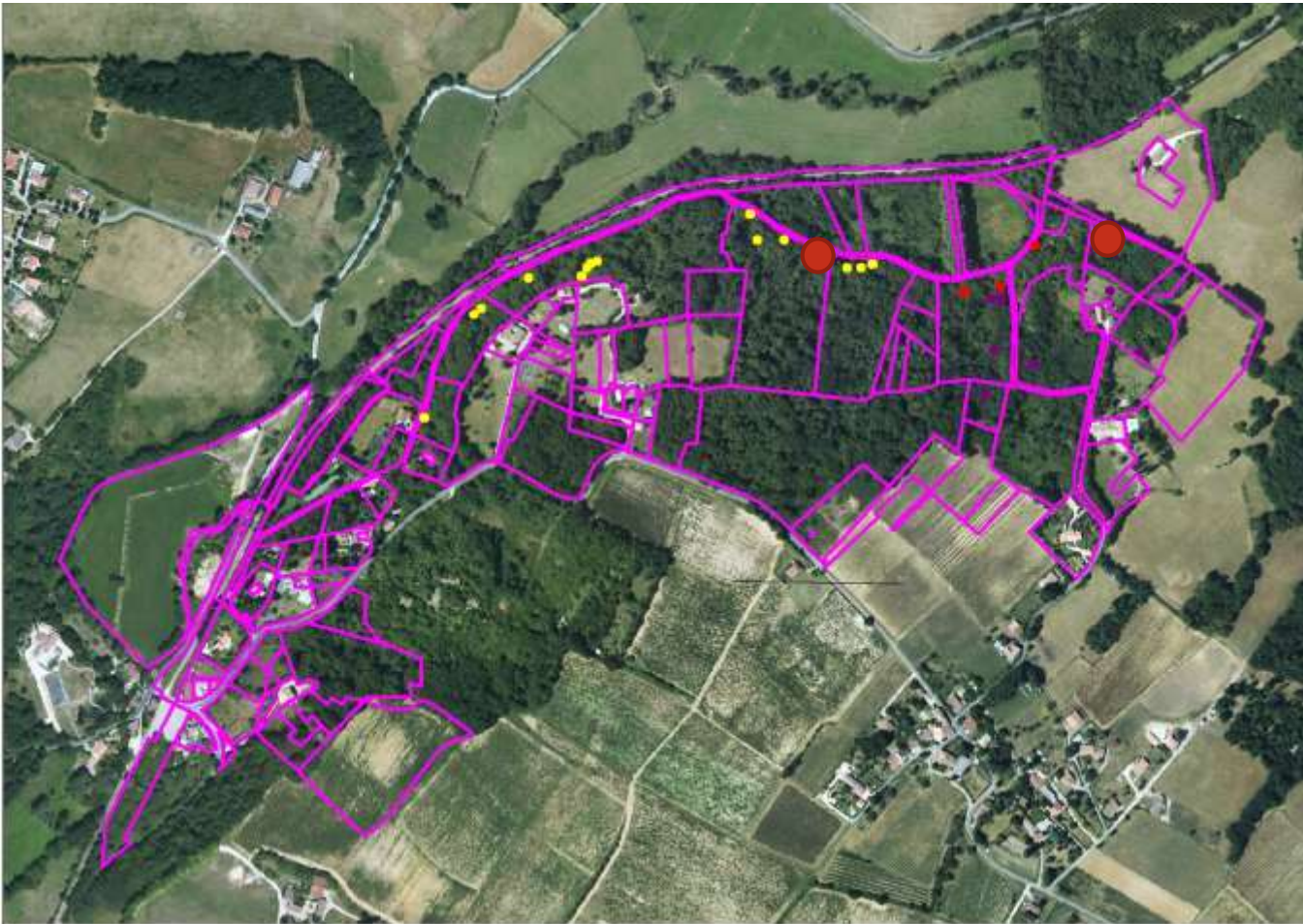






# Contractualisation





# Suivi de la fréquentation des carrières



-  Accès carrières secondaires
-  Accès carrières principales
-  Puits principaux
-  Parcelles cadastrales

0 200 m





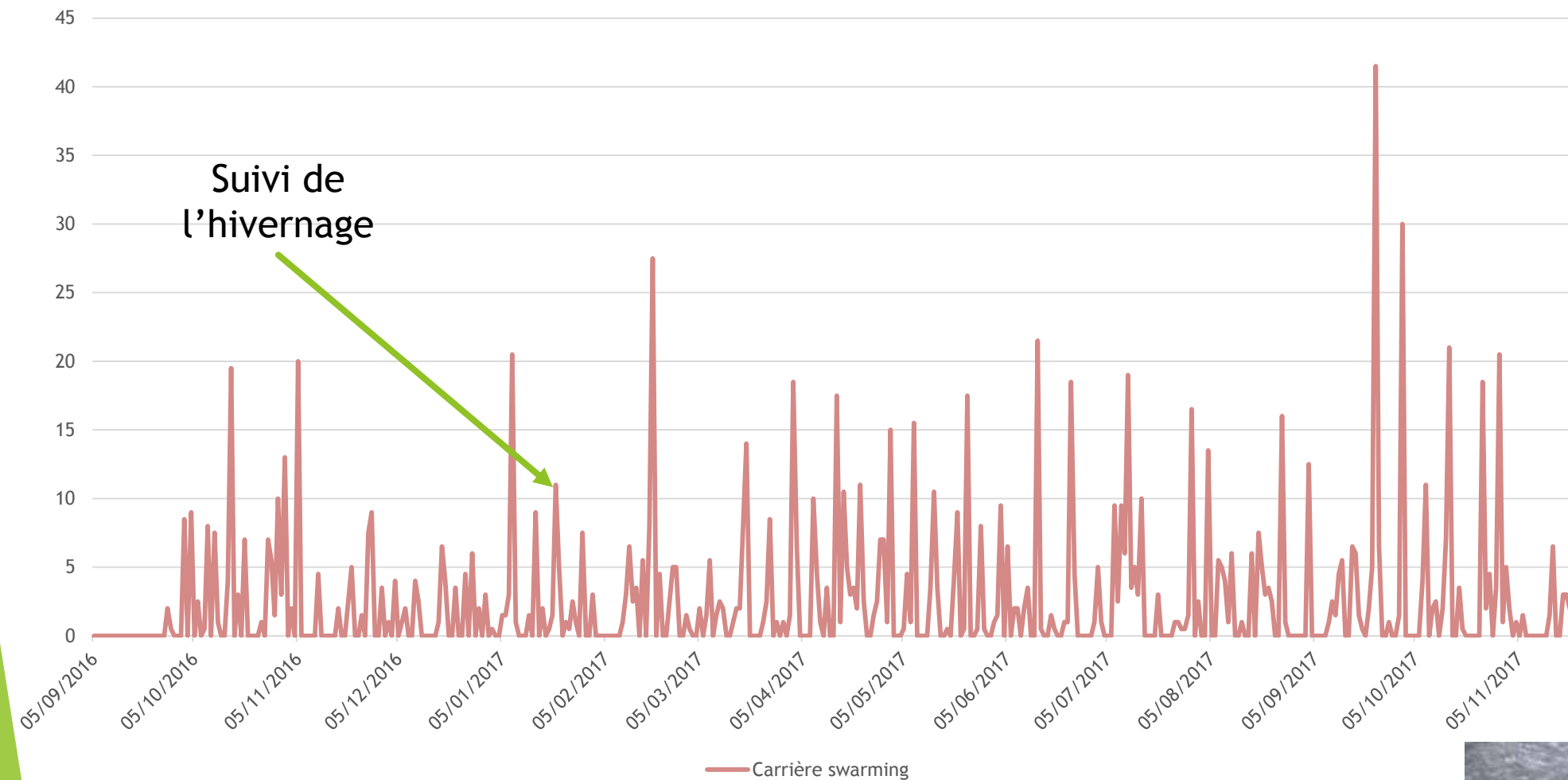
## Suivi de l'hivernage



83 personnes  
Pic de fréquentation  
les WE (54%) et jours  
fériés

- 08/10/2017 (18)
- 29/10/2017 (11)
- 25/05/2017 (10)





1155 personnes  
 Pic de fréquentation  
 les WE (56%) et jours  
 fériés

- 23/09/2017 (41)
- 01/10/2017 (30)
- 19/02/2017 (27)

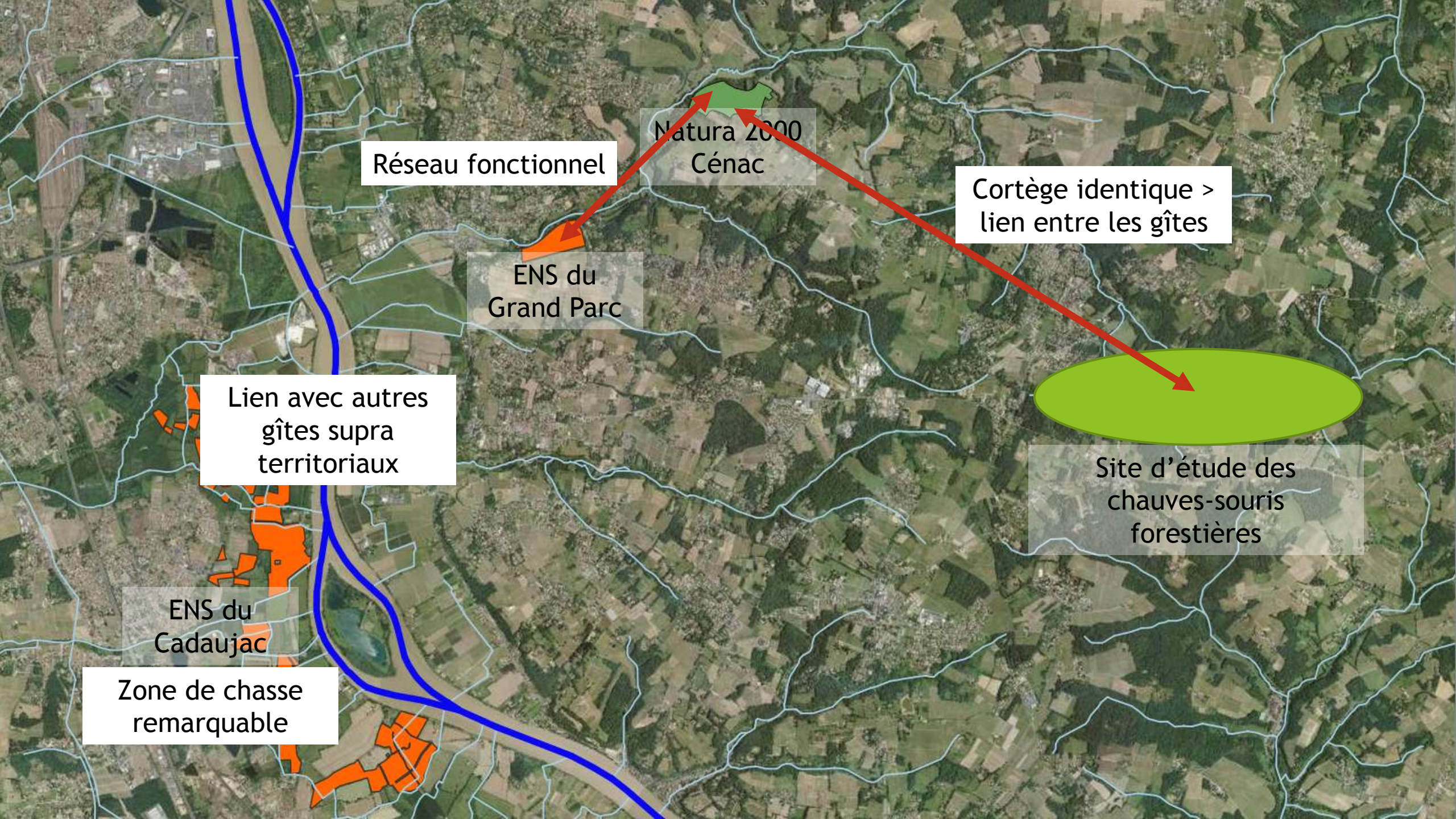


**Nécessité de maîtriser la fréquentation sur ces carrières**

↳ Dérangement des chauves-souris (faune cavernicole)  
 Sécurité publique







Réseau fonctionnel

Natura 2000  
Cénac

Cortège identique >  
lien entre les gîtes

ENS du  
Grand Parc

Lien avec autres  
gîtes supra  
territoriaux

Site d'étude des  
chauves-souris  
forestières

ENS du  
Cadaujac

Zone de chasse  
remarquable



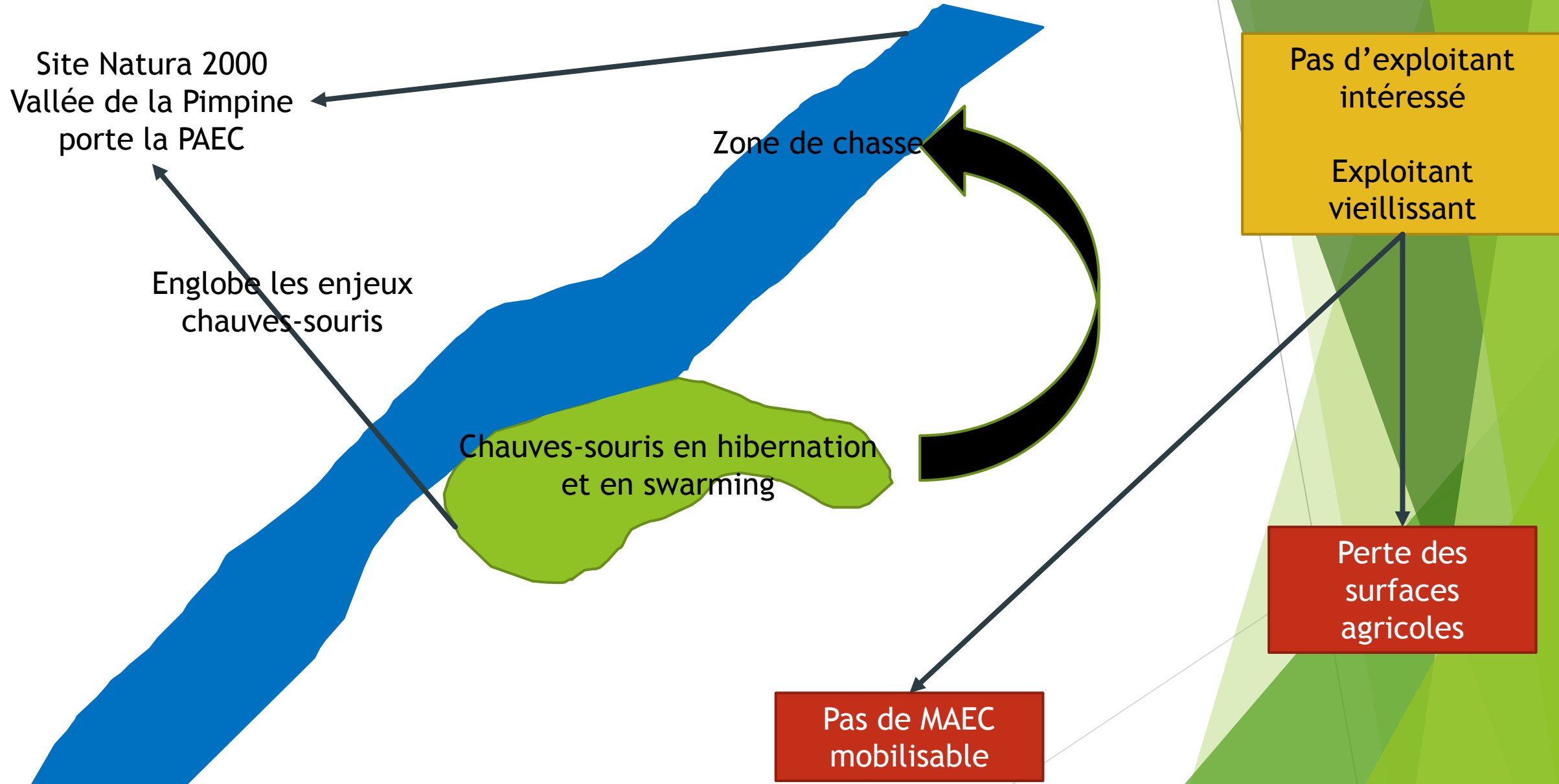


Enjeu chiro identifié  
sur le site de la  
Pimpinne

Le réseau Natura 2000 au cœur de  
la connectivité des territoires  
remarquables (Gîtes, zone de  
chasse, fonctionnalité) pour les  
chauves-souris

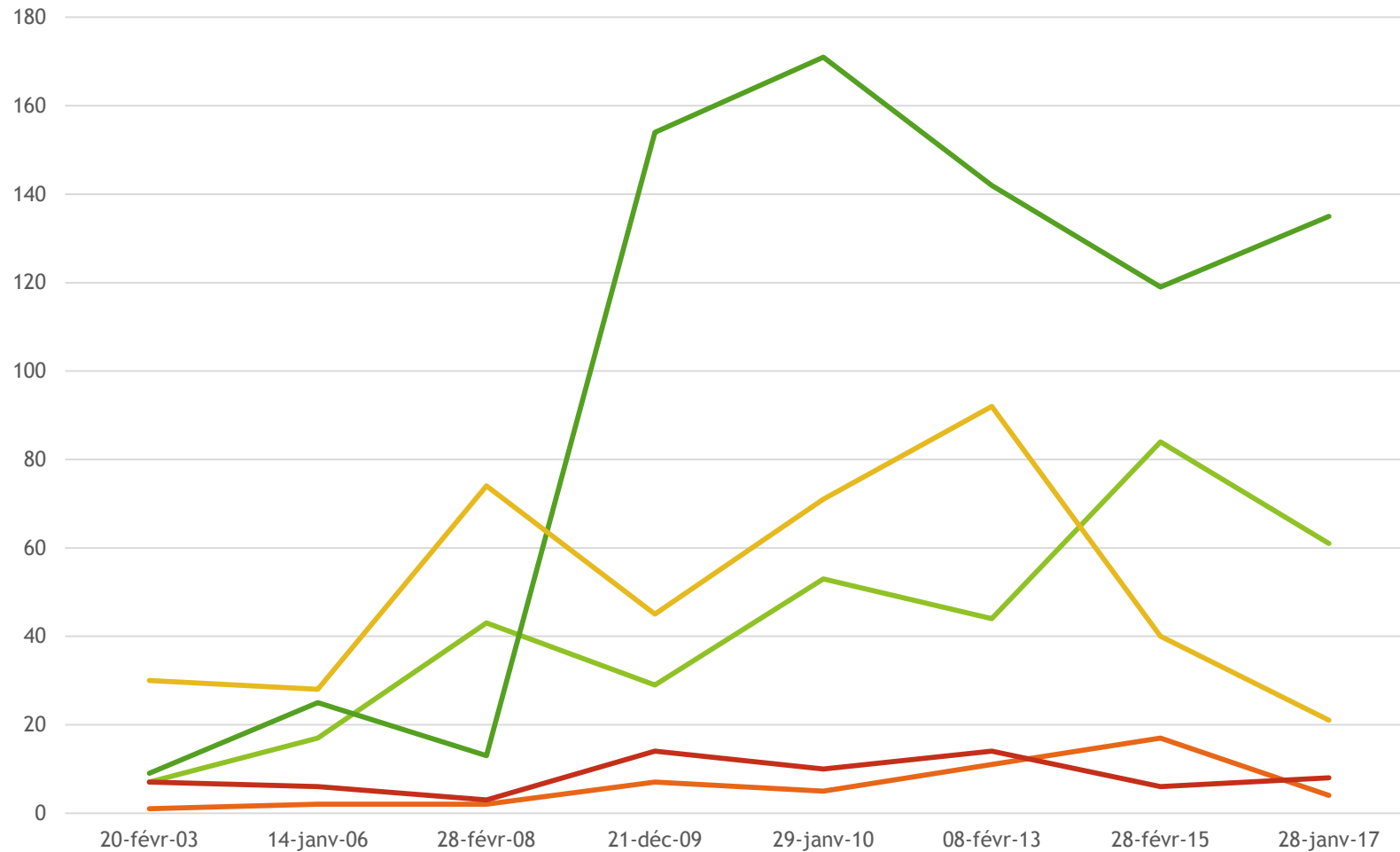


# Mesures agro-environnementales et climatiques





# Suivi des populations ( léthargie hivernale)



Hiver 2016-2017 particulièrement doux avec peu de précipitations

Stabilité apparente des populations

# Définition du swarming

- ▶ Regroupement automnal
- ▶ Accouplement
- ▶ Apprentissage des jeunes
- ▶ Echange de gènes
- ▶ Identification des sites d'hivernage

Sensibilité aux modifications du milieu

Précaution supplémentaire pour l'implantation des aménagements de limitation de la fréquentation

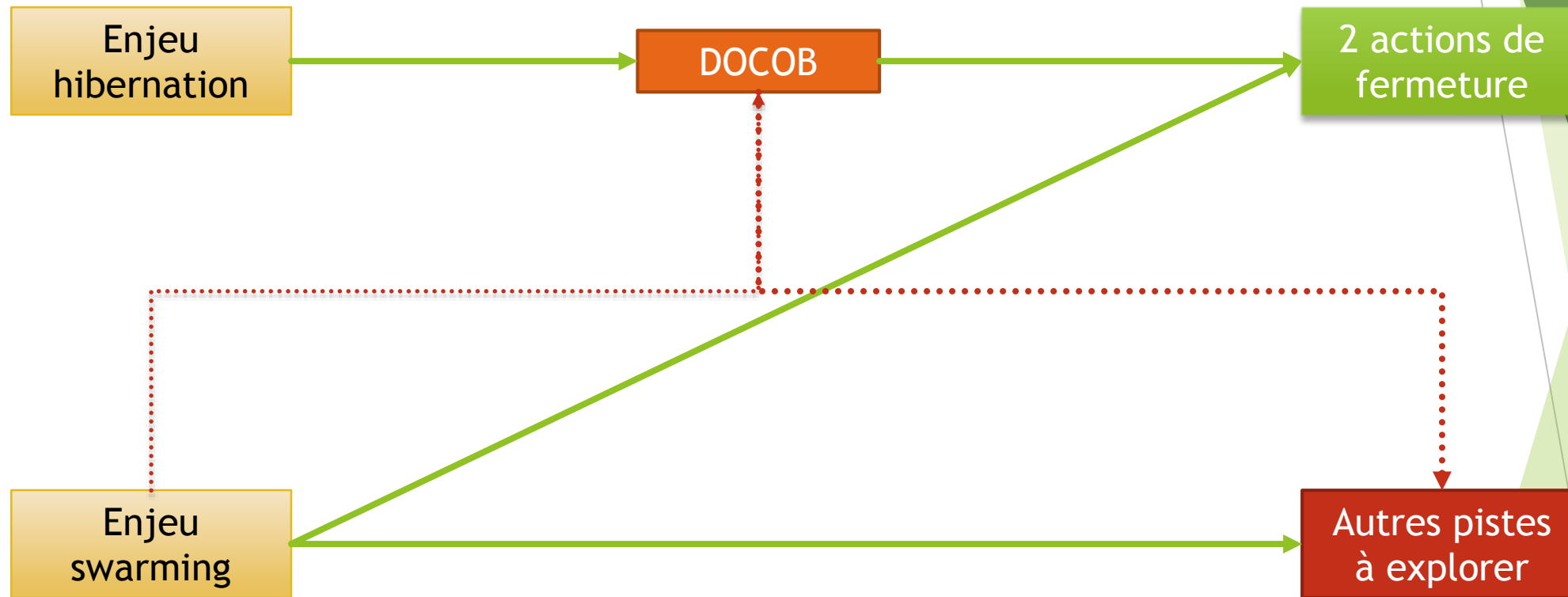
Enjeu majeur pour la conservation des populations de chauves-souris

Supra territorial

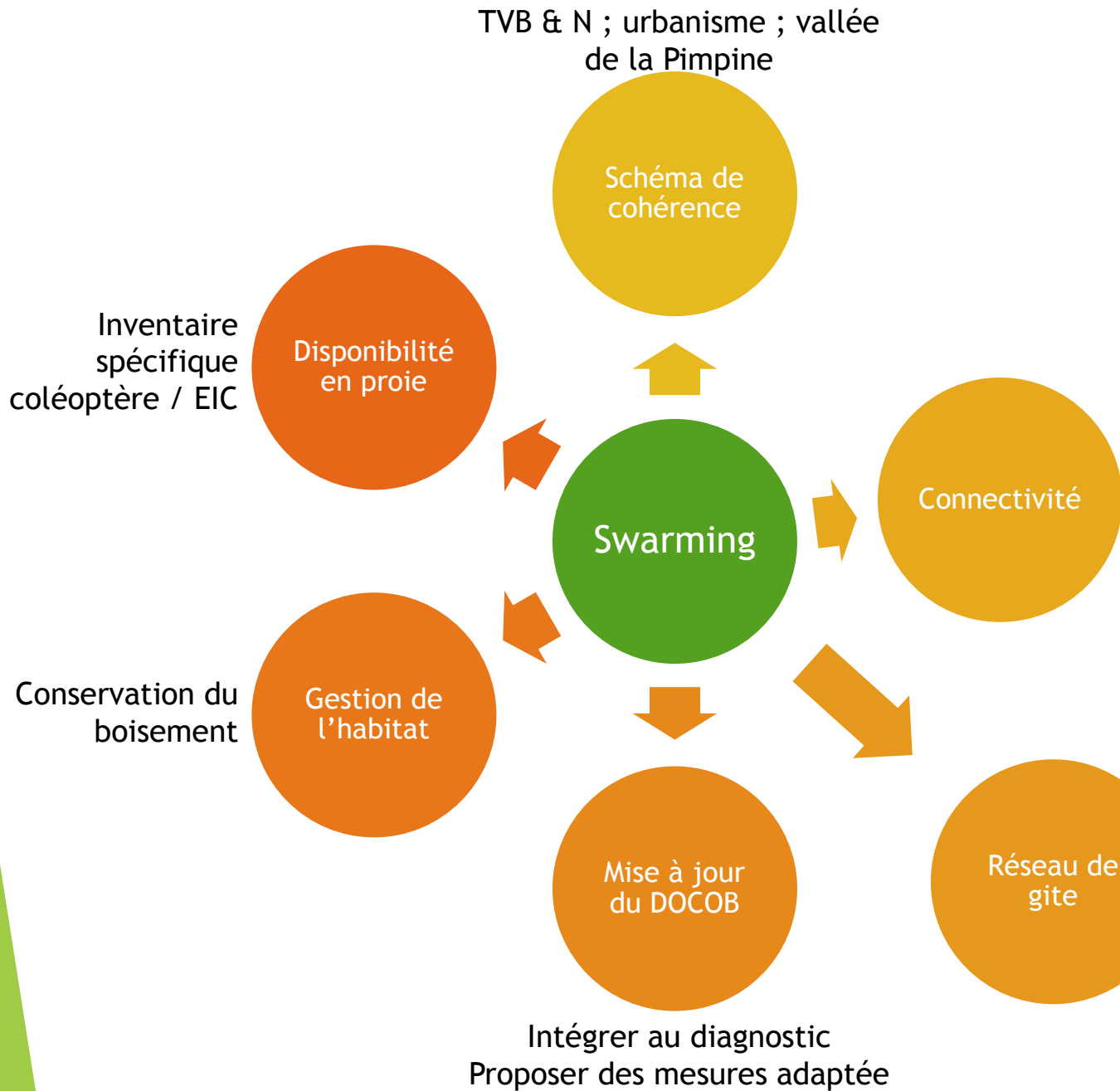
Enjeu prioritaire

Local

# Réflexion autour du site







Inventaire spécifique coléoptère / EIC

Conservation du boisement

TVB & N ; urbanisme ; vallée de la Pimpine

Schéma de cohérence

Connectivité

Swarming

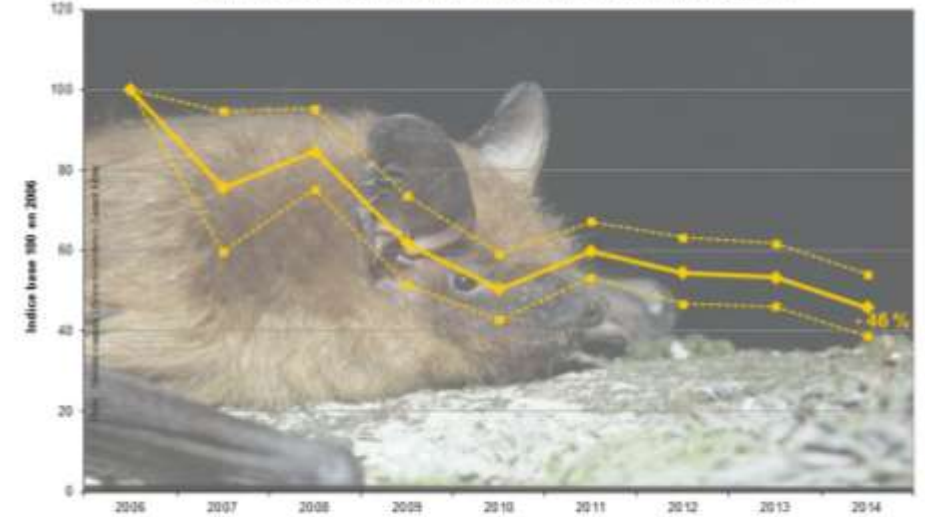
Gestion de l'habitat

Mise à jour du DOCOB

Réseau de gîte

Intégrer au diagnostic  
Proposer des mesures adaptées

Evolution de l'abondance des populations de chauves-souris métropolitaines

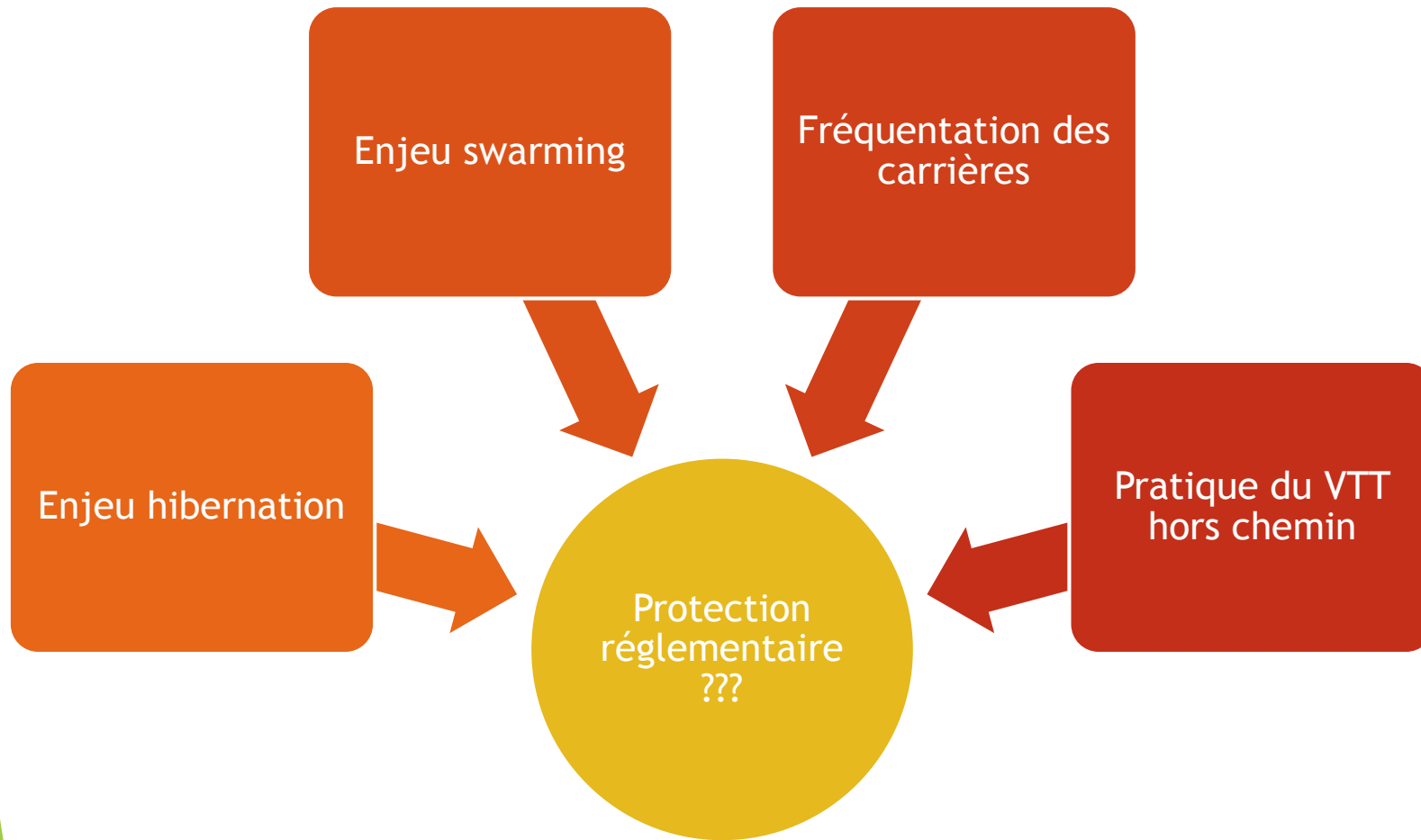


Note : Prise en compte de 7 espèces ou groupes d'espèces : groupe des *P. nathusii* & *P. aurifrons*, groupe des *M. myotis*, *P. pipistrellus*, *P. zimmermani*, *N. leucomela*, *E. serotinus* et *N. noctule*  
Populations de chauves-souris (1) 2011

Amélioration des corridors (Lien entre Cénac et autres sites)

Lien entre Cénac et autres gîtes (proximité / distance)

# Protection réglementaire



**PNA Chiroptères**  
Site de swarming = site prioritaire à enjeu international

**PRA Chiroptères**  
Conservation n'est pas suffisante pour garantir l'état des populations ; nécessité de passer par le réglementaire (position DREAL)

Merci de  
votre  
attention

